

2017年（平成29年）1月12日

2019年（平成31年）夏 <大阪市内3店舗目 関西圏5店舗目> 「(仮称) 相鉄フレッサイн 大阪なんば」を出店

株式会社相鉄ホテル開発
相鉄イン株式会社

相鉄グループの相鉄イン(株)（本社・横浜市西区、社長・吉田修）では、2019年（平成31年）夏に、大阪市内3店舗目となる「(仮称) 相鉄フレッサイн 大阪なんば」を出店します。

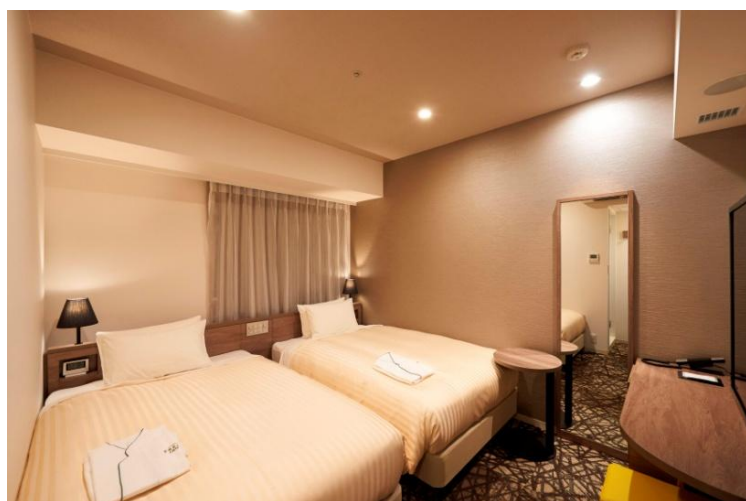
出店予定地は、関西を代表する商業集積地である「なんば」の中心地に位置し、大阪市営地下鉄・御堂筋線、南海本線「なんば駅」から徒歩1分の好立地で、関西国際空港および大阪国際空港などへのアクセスにも優れています。周辺の商業集積地、観光スポットへの利便性も高く、ビジネスの他、レジャー利用やインバウンドなど、幅広い需要を取り込むことが可能です。

本計画は、相鉄グループの(株)相鉄ホテル開発（本社・横浜市西区、社長・吉田修）が、土地所有者が新たに開発する建物を賃借し、相鉄イン(株)が運営するもので、関西圏5店舗目、「相鉄フレッサイн」としては27店舗目（開業準備中を含む）となります。

相鉄イン(株)では京都において、2017年（平成29年）4月1日（土）に「相鉄フレッサイн 京都四条烏丸」、同年4月15日（土）には「同 京都駅八条口」、大阪において、2018年（平成30年）秋に「(仮称) 同 大阪淀屋橋北浜」、2018年（平成30年）冬に「(仮称) 同 大阪心斎橋」の開業を予定しており、関西圏にも集中的に出店を進めています。本計画を含め、2019年（平成31年）夏までに合計10店舗の開業を予定しており、営業中の店舗を含めた27店舗での客室数は4,663室（営業中2,790室、開業準備中1,873室）となります。

相鉄グループでは、宿泊特化型ホテル事業を積極的に展開しており、(株)サンルート系のフランチャイズなどを除く直営店17店舗を上記に合わせると、直営店は44店舗、客室数は9,842室となります。今後も相鉄グループの成長戦略の重要な柱として、2019年度（平成31年度）までに相鉄グループの直営で50店舗超のホテル運営を目指してまいります。

概要は別紙のとおりです。



ツインルーム(イメージ)



相鉄フレッサイн 関西圏店舗

「(仮称) 相鉄フレッサイン 大阪なんば」の概要

- | | |
|---------|---|
| 1. 所在地 | 大阪市浪速区 |
| 2. アクセス | 大阪市営地下鉄 御堂筋線・千日前線・四つ橋線「なんば駅」徒歩1分 南海本線「なんば駅」徒歩1分 近鉄難波線・阪神なんば線「大阪難波駅」徒歩1分 |
| 3. 建物構造 | 鉄骨造 地上13階建(予定) |
| 4. 延床面積 | 6,489.36㎡(予定) |
| 5. 客室数 | 276室(予定) |
| 6. 開業日 | 2019年(平成31年)夏(予定) |

株式会社相鉄ホテル開発の概要

- | | |
|---------|----------------------|
| 1. 会社名 | 株式会社相鉄ホテル開発 |
| 2. 所在地 | 横浜市西区北幸二丁目9番14号 |
| 3. 資本金 | 1億円 |
| 4. 出資会社 | 相鉄ホールディングス(株) 100%出資 |
| 5. 社長 | 吉田修(相鉄イン(株)代表取締役兼任) |
| 6. 設立 | 2010年(平成22年)7月1日 |
| 7. 事業内容 | 宿泊特化型ホテルの開発保有業 |

※ホテル出店のお問い合わせ先
株相鉄ホテル開発
TEL:045(319)2596

相鉄イン株式会社の概要

- | | |
|---------|----------------------|
| 1. 会社名 | 相鉄イン株式会社 |
| 2. 所在地 | 横浜市西区北幸二丁目9番14号 |
| 3. 資本金 | 1億円 |
| 4. 出資会社 | 相鉄ホールディングス(株) 100%出資 |
| 5. 社長 | 吉田修(株相鉄ホテル開発代表取締役兼任) |
| 6. 設立 | 2006年(平成18年)6月2日 |
| 7. 事業内容 | 宿泊特化型ホテルの経営、食堂の経営ほか |

既存・出店予定店舗概要

| | 名称 (*は相鉄グループ保有物件) | 所在地 | 客室数 | 開業日 |
|--------------|---------------------------|---------------|-----------------|-------------------|
| 1号店 | 相鉄フレッサイн 鎌倉大船* | 神奈川県鎌倉市 | 100室 | 平成19年12月1日 |
| 2号店 | 相鉄フレッサイн 藤沢湘南台 | 神奈川県藤沢市 | 150室 | 平成20年10月25日 |
| 3号店 | 相鉄フレッサイн 横浜戸塚 | 横浜市戸塚区 | 162室 | 平成22年4月1日 |
| 4号店 | 相鉄フレッサイн 浜松町大門* | 東京都港区 | 190室 | 平成23年11月21日 |
| 5号店 | 相鉄フレッサイн 東京京橋* | 東京都中央区 | 160室 | 平成23年12月1日 |
| 6号店 | ホテルグランドフレッサ 赤坂* | 東京都港区 | 139室 | 平成23年12月20日 |
| 7号店 | 相鉄フレッサイн 千葉柏 | 千葉県柏市 | 153室 | 平成24年4月1日 |
| 8号店 | 相鉄フレッサイн 東京田町* | 東京都港区 | 139室 | 平成24年11月1日 |
| 9号店 | 相鉄フレッサイн 日本橋茅場町* | 東京都中央区 | 196室 | |
| 10号店 | 相鉄フレッサイн 東京東陽町駅前* | 東京都江東区 | 144室 | 平成24年12月1日 |
| 11号店 | 相鉄フレッサイн 日本橋人形町 | 東京都中央区 | 128室 | 平成25年1月7日 |
| 12号店 | 相鉄フレッサイн 新橋日比谷口 | 東京都港区 | 147室 | 平成25年2月1日 |
| | 相鉄フレッサイн 新橋日比谷口別館 | 東京都港区 | 71室 | 平成28年10月1日 |
| 13号店 | 相鉄フレッサイн 横浜桜木町 | 横浜市中区 | 128室 | 平成25年3月1日 |
| 14号店 | 相鉄フレッサイн 東京蒲田 | 東京都大田区 | 221室 | 平成25年9月12日 |
| 15号店 | 相鉄フレッサイн 藤沢駅南口 | 神奈川県藤沢市 | 146室 | 平成26年10月1日 |
| 16号店 | 相鉄フレッサイн 御茶ノ水神保町 | 東京都千代田区 | 130室 | 平成27年2月1日 |
| 17号店 | 相鉄フレッサイн 銀座七丁目 | 東京都中央区 | 286室 | 平成28年10月1日 |
| 18号店 | 相鉄フレッサイн 京都四条烏丸 | 京都市下京区 | 140室 | 平成29年4月1日(予定) |
| 19号店 | 相鉄フレッサイн 京都駅八条口* | 京都市南区 | 138室 | 平成29年4月15日(予定) |
| 開業準備中 | (仮称)相鉄フレッサイн 湯島上野広小路* | 東京都台東区 | 155室(予定) | 平成29年秋(予定) |
| 開業準備中 | (仮称)相鉄フレッサイн 銀座3丁目 | 東京都中央区 | 147室(予定) | 平成29年冬(予定) |
| 開業準備中 | (仮称)相鉄フレッサイн 六本木 | 東京都港区 | 201室(予定) | 平成29年秋(予定) |
| 開業準備中 | (仮称)相鉄フレッサイн 錦糸町 | 東京都墨田区 | 281室(予定) | 平成29年秋(予定) |
| 開業準備中 | (仮称)相鉄フレッサイн 大阪淀屋橋北浜* | 大阪市中央区 | 244室(予定) | 平成30年秋(予定) |
| 開業準備中 | (仮称)相鉄フレッサイн 神田駅南口 | 東京都千代田区 | 115室(予定) | 平成30年春(予定) |
| 開業準備中 | (仮称)相鉄フレッサイн 大阪心斎橋* | 大阪市中央区 | 176室(予定) | 平成30年冬(予定) |
| 開業準備中 | (仮称)相鉄フレッサイн 大阪なんば | 大阪市浪速区 | 276室(予定) | 平成31年夏(予定) |